

1.

1) 2022 12 1 9:30-12:00

2)

3) 15

4) 9:30-10:00

5)

6)

7) 12 1 12:00

8)

12 3

247852

<https://bfhr.eztest.org/exam/session/247852/client/download/>

2022 12 3 14:00-17:00

15

30

12 2 22:00

2.



Z
Z
Z



Z
O
O
O
Z
Z
Z

Z

O



Z

Z

Z

| | | | |
|--|--|--|--|
| | | | |
| | | | |
| | | | |
| | | | |

Z

Z

Z

3.

Z

Z

Z





基本个人信息确认

姓名
小易

手机号码
18988889999

阅读并同意服务协议

确定

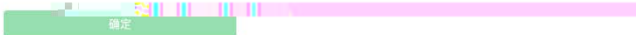
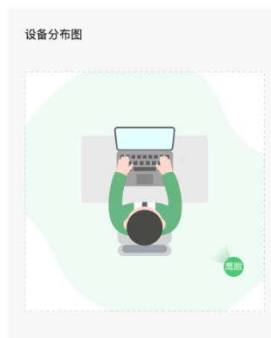


请扫二维码 开启鹰眼监控

鹰眼监控



查看链接地址



请在鹰眼监控打开后，点击确定按钮。

Z
Z
Z

第一步：扫描二维码



第二步：阅读要求，开启监控



4.

选择题 - 易考

42 戊戌维新运动的失败，主要是由于维新派自身的局限和以慈禧太后为首的强大的封建势力的反对，其中维新派的局限性体现在 ()。

不敢否定封建主义

民族资产阶级力量弱小

害怕人民群众

对帝国主义抱有幻想

答题界面说明:

1. 试题内容
2. 返回上一题或进入下一题
3. 与监考相关的内容
4. 可以调整字体大小
5. 本单元的答题进度
6. 本单元的剩余答题时间
7. 网络情况 (供参考)
8. 可隐藏试题选择框
9. 考试系统技术问题可在此咨询
10. 试题状态说明
11. 对试题进行标记便于快速选择
12. 结束本单元

多选题

31 32 33 34 35

36 37 38 39 40

41 42 43 44 45

46 47 48 49 50

判断题

51 52 53 54 55

56 57 58 59 60

61 62 63 64 65

66 67 68 69 70

技术支持

已完成 未完成 当前 标记 必答

上一题 下一题

标记 结束本单元

选择题 - 易考

4 文献不包括

警告: 请独立作答, 避免无关人员介入

官方记载

历史小说

杂史

研究理论

选择题单元 - 倒计时测试

监考说明

监考说明: 考试过程中, 系统会自动监考, 不能参考其他考生的答案, 本大题的总分 100 分, 平均每题 10 分。

答题卡

- 单选题: 单选题, 下同每题 10 分
- 多选题: 多选题, 少选得 5 分; 多选题, 选对单选题计分
- 判断题: 判断题, 每题 10 分
- 总分: 100 分

主监考 副监考 监考员

18:25

老师您好?

已读

你好同学

请问有什么问题吗?

请输入内容...

监考说明

请说明本单元禁止答题, 或按 暂停作答

主监考操作

副监考操作

31 32 33 34 35

36 37 38 39 40

41 42 43 44 45

46 47 48 49 50

51 52 53 54 55

56 57 58 59 60

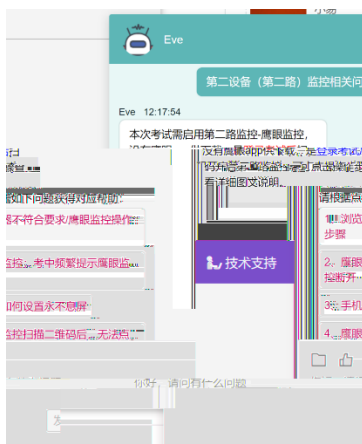
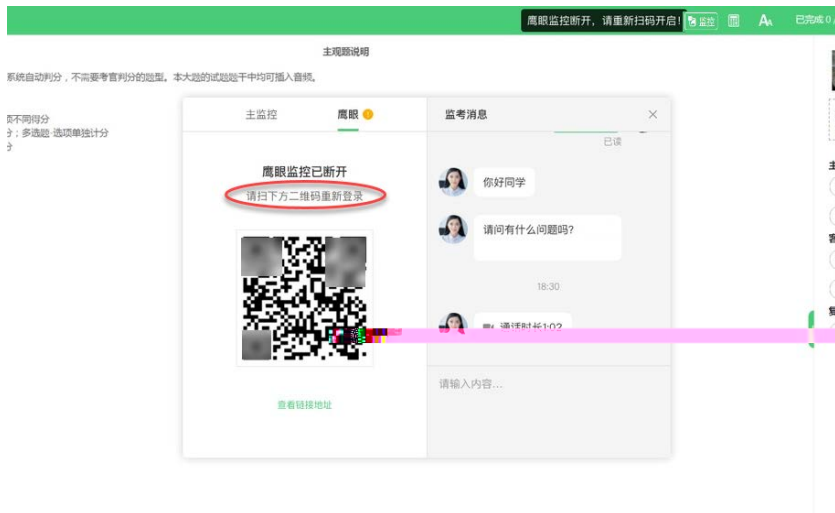
61 62 63 64 65

66 67 68 69 70

技术支持

已完成 未完成 当前 标记 必答

结束本单元

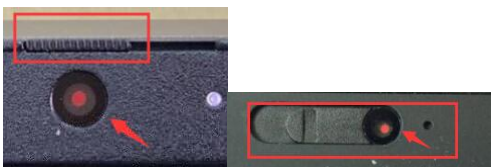
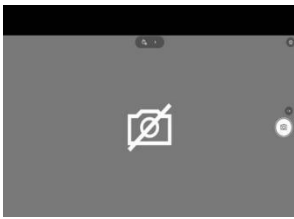


5.

Z

Z

6.



开发者选项

开启开发者选项

桌面备份密码
桌面完整备份当前未设置密码保护

不锁定屏幕
充电时屏幕不会休眠

直接进入系统
开启后不使用系统的锁屏样式，点亮屏幕直接进入系统，需要无屏幕密码

打开蓝牙数据包日志
抓取所有蓝牙数据包到一个文件

